

Automatisierungstechnik

Spülanlage

Der Prüfstand ermöglicht das Spülen von Bremssystem-Bauteilen mit einer Präzisionsbohrung von 0,2 mm

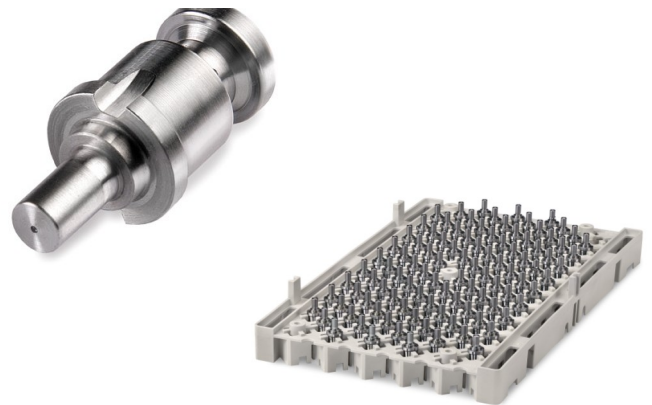
Hauptmerkmale

- Spüldruck 180 - 300 bar
- Zykluszeit 2,5 sec
- Automatisiertes Teile Handling



Funktion

Die Trays mit je 100 Bauteilen werden von Hand auf ein Zuführband aufgelegt. Die Maschine taktet vollautomatisch das komplette Tray in die Spülstation. In der Spülposition fahren ein oberer und ein unterer Spülkopf zusammen und umschließen die Bauteile. Die Spülrichtung, sowie Spülzeit sind frei programmierbar. Nach dem Spülen werden die Trays über ein Ausgabeband ausgegeben.



Technische Daten

Zykluszeit:	2,5 sec.
Druck:	300 bar
Medium:	Hydrauliköl Azolla ZS32
Breite:	1450 mm
Tiefe:	1850 mm
Höhe:	2000 mm
Steuerung:	S7-300
Gewicht:	1100 kg
Bedienfeld:	TP177A