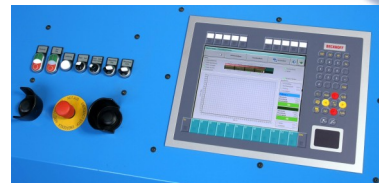


# Reinigungs- und Dichtheitsprüfstand

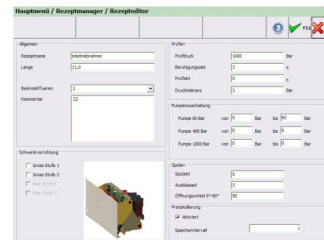
## Hauptmerkmale

- Druckbereich 1.000 bar
- Nennweite 63 mm
- Schlauchlänge bis zu 10 m
- Reinigung  $\leq 200 \mu\text{m}$

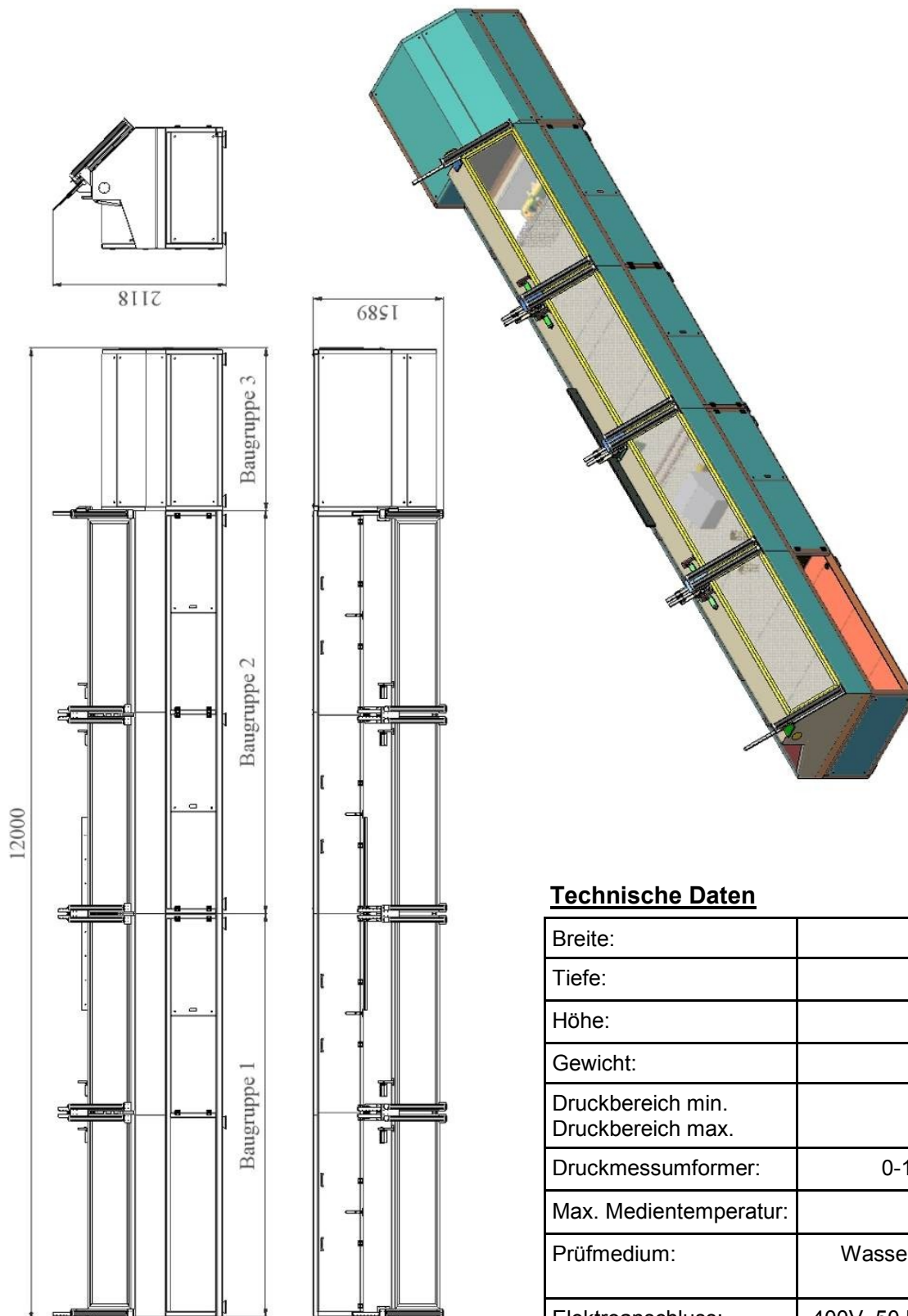


## Funktion

Der PPM Reinigungs- und Dichtheitsprüfstand ermöglicht die Prüfung von Schläuchen bis zu einer Länge von 10 m und einem Prüfdruck von 1.020 bar.



Schritt	Aktion	Schritt	Aktion
0	Auswahl Spülen/Prüfen oder Prüfen+Spülen	12	Auswahl Spülen/ Prüfen oder Prüfen+ Spülen
1	Rezept- Auswahl und Laden (abhängig vom Schlauchtyp)	13	Zwei- Hand- Betätigung drücken (Schutztüren schließen automatisch)
2	Auswahl der Anzahl der zu prüfenden Schläuche	14	Betätigung der Start- Taste
3	Schlauch in die Prüfvorrichtung (Druckprüfung) einlegen und Festspannen, Ende des Schlauches verschließen	15	Kugelhahn öffnet den Spülkreislauf
4	Zwei-Hand-Betätigung drücken (Schutztüren schließen automatisch)	16	Öffnungszeit Kugelhahn
5	Vorfüllen des Systems/ Schlauches über Start- Taster	17	Spülzeit
6	Prüfdruck wird aufgebaut	18	Kugelhahn schließt den Spülkreislauf
7	Beruhigungszeit	19	Anlage schaltet auf Dauerfiltration
8	Prüfung läuft ab (Druck-Haltezeit)	20	Auslassventil wird angesteuert
9	Druckentlastung	21	Ausblaszeit
10	Türen öffnen nach Ablauf der Prüfung automatisch. Türen können auch nach 3 s Haltezeit geöffnet werden.	22	Auslassventil schließt
11	Umspannen des Schlauches in Spülvorrichtung	23	Schwenkvorrichtung bewegt sich in Wechselposition
		24	Türen öffnen nach Ablauf der Prüfung automatisch. Türen können auch nach 3 s Haltezeit geöffnet werden.
		25	Schlauch entnehmen und in die Entnahmeposition legen



### Technische Daten

Breite:	12.000 mm
Tiefe:	1.589 mm
Höhe:	2.118 mm
Gewicht:	7.500 kg
Druckbereich min. Druckbereich max.	50 bar 1020 bar
Druckmessumformer:	0-1200 bar, Kl. 0,5
Max. Medientemperatur:	RT bis + 50°C
Prüfmedium:	Wasser-Emulsion oder Apresol
Elektroanschluss:	400V, 50 Hz, 32A, 15 KW